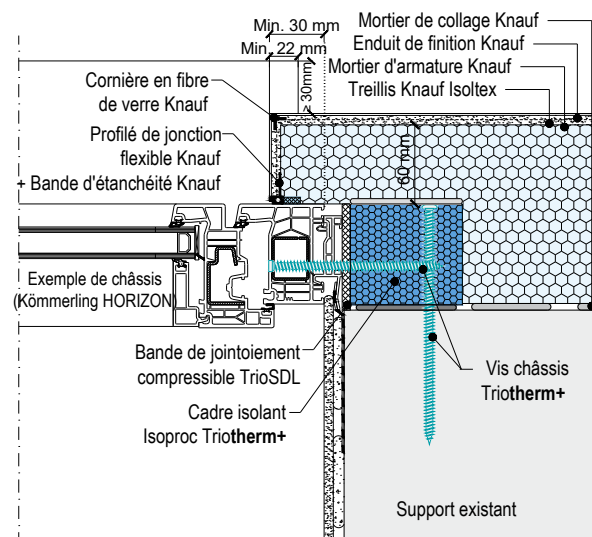
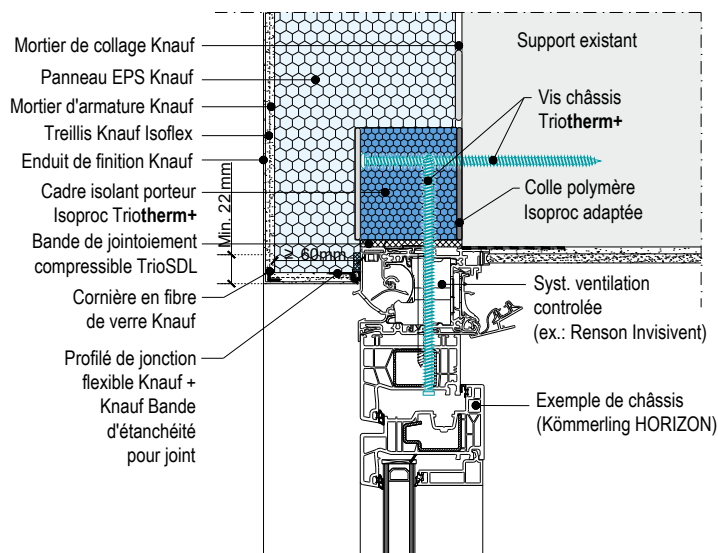
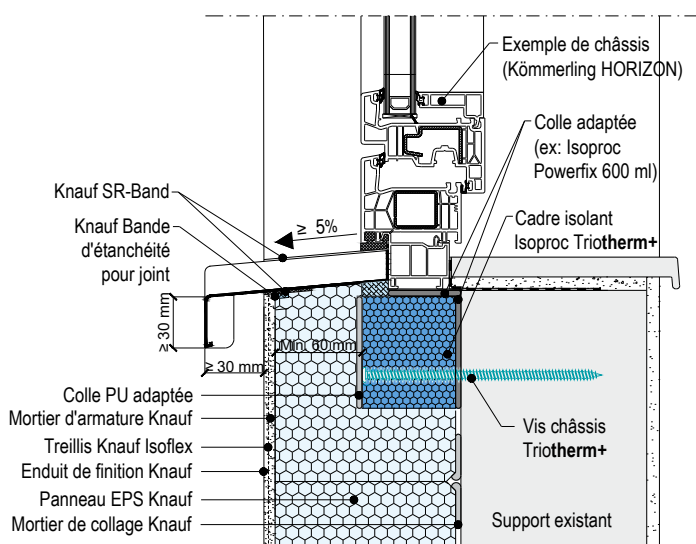


Coupe FE-V8 - Linteau



Coupe FE-V8 - Battée



Coupe FE-V8 - Seuil

Veiller à toujours réaliser des raccords étanches à l'air du côté intérieur.

Le schéma de principe illustre la pose d'un châssis déporté à l'extérieur de la maçonnerie, reposant sur un cadre isolant **Triothersm+ d'ISOPROC**, en collaboration avec le fabricant. Avant l'installation, contactez le fabricant du cadre isolant pour définir les dimensions et fixations en fonction de la taille du châssis et de l'épaisseur du Knauf EPS.

Si l'épaisseur d'isolant Knauf EPS devant le cadre isolant dépasse 150 mm, prévoyez un soutien mécanique pour éviter les tensions. Le montage et l'étanchéité du châssis sont montrés à titre indicatif. Les règles d'application de ces matériaux doivent être respectées.